



Implementatie Inkoop 2027

Break-out CLM

Ambtelijk trekkers:

Ibrahim Sezer (Projectleider)

Kelvin Apeldoorn (Adviseur bedrijfsvoering)

Lennard Nuijten (Adviseur kwaliteit en processen)

Sipke Bontekoe (Contract- en leveranciersmanager)

Elza Oud – Dorjee (Projectsecretaris)

Aangenaam kennis te maken!

Ik ben Sipke Bontekoe

Hoeveel CLM-ers zitten er in de zaal?

Wie hebben we nog meer?

Deze break-out is tot stand gekomen...

De afgelopen maanden heb ik...

Ik hoop dat jij wegloopt straks en...

- .. weet:
 - Wat gaat veranderen
 - Hoe de weg voor ons er ongeveer uit ziet
- .. je antwoord hebt op je grootste vragen
 - Of weet waar je terecht kan

Ik hoop dat wij van SDFL weglopen met een idee van...

- Hoe jullie de weg voor ons zien

Dus: stel je vraag zodra die opkomt!

We hebben niet de hele dag...

Sipke Bontekoe

sbontekoe@sdf.nl

06 21 41 36 97



Implementatie SDFL webpagina

Break-out CLM

- Wat er verandert
- De weg voor ons
- Kaders
- Route niet-gecontracteerd
- Hoe werken we dit samen verder uit

De verandering

Momenteel

- Vier zorgvormen lokaal gecontracteerd
- Meer maatwerk dan gewenst (heb ik vernomen)

Na de implementatie

- Vier zorgvormen onder regionale contracten
- Maatwerk mogelijk, maar minder nodig

Aanvang per gemeente

	Almere	Dronten	Lelystad	Noordoostpolder	Urk
Logeren	1-1-2027	1-1-2027	1-1-2031	1-1-2027	1-1-2027
Basis Jeugd GGZ	1-1-2029	Neemt niet deel	Neemt vooralsnog niet deel	1-1-2027	1-1-2027
Specialistische Jeugd GGZ	1-1-2029	1-1-2027	1-1-2031	1-1-2027	1-1-2027
KDC	1-1-2027	1-1-2027	1-1-2031*	1-1-2027	1-1-2027
Basisbegeleiding	Neemt niet deel	Neemt niet deel	Neemt niet deel	1-1-2027	1-1-2027
Multi	1-1-2027 (LVB 1-1-2029)	1-1-2027	1-1-2027**	1-1-2027	1-1-2027

* Lelystad: nieuwe aanbesteding i.v.m. selectieve inkoop

** Lelystad: alleen perceel 3 (gezinsbehandeling intensief); overige percelen onbekend

Kaders

SDFL

- Contracteigenaar
 - CLM
- Handelingskader
- Leerlandschap
 - Thematafels
- Deelt actief signalen en werkt samen met gemeenten

Lokaal

- Route niet-gecontracteerd
- Eventuele lokale tafels
 - Lokale samenwerking
 - SDFL ondersteunt: data
 - Ontwikkelen zorglandschap
- Deelt actief signalen en werkt samen met SDFL

De weg voor ons

- Overdracht
 - Lokale kennis behouden over bestaande aanbieders
- Implementatie SDFL van de contracten
 - Classificatie
 - Hoe classificeren we per gemeente?
 - Opstarten contractcyclus
 - Met o.a. contractvoortgangsgesprekken
 - CATS CM
 - Hoe delen we signalen regionaal/lokaal?
 - Beschikbaarheidswijzer
- Route niet-gecontracteerd (NGZ)
 - Win-win creëren
- Kansen formuleren: NGZ, toezicht, beleid

Maatwerk (NGZ)

Doelen van ons allemaal

- Kwaliteit
- Correcte tarieven
- Gemeenten en SDFL minder werk
- Minder onrechtmatigheden
- Zicht op het zorglandschap
- Uniform voor zorgaanbieders/verwijzers
- KPI's om te kunnen sturen?

Maatwerk (NGZ)

Dat bereiken we door: elkaar in positie te brengen en de gelederen te sluiten

- Het bestaande proces (aanscherpen?)
 - Wat mogen we van elkaar verwachten?
- Signalen delen (zodat SDFL bijv. hoort dat ZorgaanbiederX vaak cases niet accepteert)
- Dezelfde productcode's (zodat we samen overzicht creëren)

Maar..

We kunnen niet alle kansen in deze implementatie meenemen

Het implementatieplan

Wat schrijven we in het lokale implementatieplan over CLM en NGZ?

Hoe

Voorstel om 3-5 werksessies op locatie te doen met lokale CLM-ers.

- Hoe willen we dit samen uitwerken?
- Hoe vaak komen we samen?
- In welke samenstelling?
 - Wie sluiten er per onderwerp nog meer aan?
- Hoe informeren/betrekken we lokale bestuurders?

Welke aandachtspunten zou jij aan mij van de SDFL-implementatie-kerngroep geven?

De weg voor ons

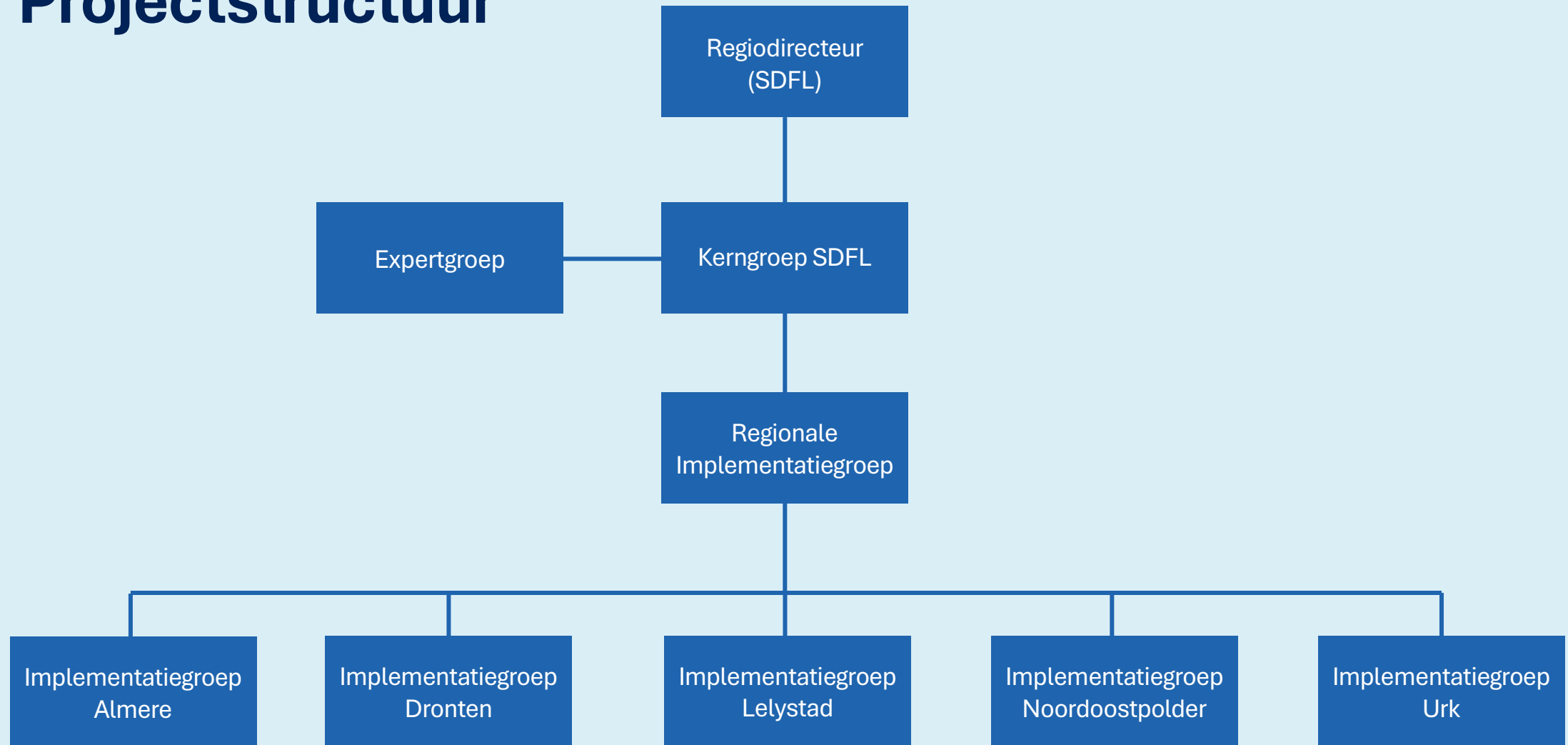
- Overdracht
 - Lokale kennis behouden over bestaande aanbieders
- Implementatie SDFL van de contracten
 - Classificatie
 - Hoe classificeren we per gemeente?
 - Opstarten contractcyclus
 - Met oa contractvoortgangsgesprekken
 - CATS CM
 - Hoe delen we signalen regionaal/lokaal?
 - Beschikbaarheidswijzer
- Route niet-gecontracteerd (NGZ)
 - Win-win creëren
- Kansen formuleren: NGZ, toezicht, beleid

Vragen voor later

- Op welke lokale werkafspraken ben je trots?
- Wat werkt nog niet zo goed?
- Wat zal maken dat we de lijnen ook daadwerkelijk belopen?
 - Randvoorwaarden
- Hoe houden we de focus op "zo thuis mogelijk"?

- Vragen over het bestaande proces NGZ
- Vragen over signalen delen

Projectstructuur



Planning

	2026												2027			
	apr	mei	jun	jul	aug	sep	okt	nov	dec	jan	feb	mrt	apr			
Projectplan (SDFL)	█	█														
Vaststellen projectplan DOSD	█	█														
Brede kick-off		█														
Implementatieplan (per gemeente)		█	█	█	█	█	█	█								
Vaststellen templates en spelregels		█	█	█	█	█	█	█								
Opstellen plan				█	█	█	█	█								
Aanvulling multi							█	█	█							
Inrichting systemen							█	█	█	█	█					
Inrichtingsbestanden verzorgen							█	█	█							
Systeeminrichting en systeemaanpassingen							█	█	█	█						
Monitoring										█	█					
Conversie							█	█	█	█	█	█	█			
Voorbereiding conversies (oa afstemming GI's)							█	█	█							
Conversie gegunde partijen									█	█	█	█	█			
Conversie niet gecontracteerde partijen										█	█	█	█			
Handelingskader				█	█	█	█	█	█	█	█	█	█			
Planning en communicatie				█	█	█	█	█	█							
Handelingskader op website						█	█	█								
Sessies met GI, gemeenten en aanbieders							█	█	█	█	█	█	█			
Nazorg										█	█	█	█			
Monitoring	█	█	█	█	█	█	█	█	█							
KPI's realiseren: GGZ, KDC, Logeren, Multi	█	█	█	█	█	█	█	█	█							
CLM			█	█	█	█	█	█	█	█	█	█	█			
Werksessies met lokaal: CLM/Beleid/Kwaliteit/Toezicht			█	█	█	█	█	█	█	█	█	█	█			
Categoriseren			█	█	█	█	█	█								
Inrichting SDFL intern							█	█	█							