



Implementatie Inkoop 2027

Kick-off

Ambtelijk trekkers:

Ibrahim Sezer (Projectleider)

Kelvin Apeldoorn (Adviseur bedrijfsvoering)

Lennard Nuijten (Adviseur kwaliteit en processen)

Sipke Bontekoe (Contract- en leveranciersmanager)

Elza Oud – Dorjee (Projectsecretaris)

Welkom!

- Feestelijk moment 
- Kerngroep stelt zich voor
- Meenemen in de reis naar implementatie

Programma

12.15 – 12.20	Opening
12.20 – 12.30	Van inkoop naar implementatie
12.30 – 12.50	Doelen implementatie
12.50 – 13.00	Korte pauze
13.00 – 14.00	Break-outs <ul style="list-style-type: none">• Administratieve processen en inrichting• Handelingskader• CLM
14.00 – 14.10	Plenaire terugkoppeling
14.10 – 14.30	Pauze
14.30 – 15.30	Thematafel: Integraal werken – van visie naar praktijk



Thematafel | Implementatie Nieuwe zorgvormen

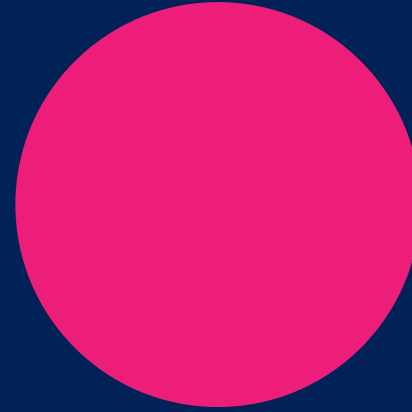
Sociaal Domein Flevoland – 21 mei 2026





Agenda

- Context en nieuwe zorgvormen
- Waar staan wij nu wat betreft deze inkoop?
- Aan de slag in drie subgroepen, over:
 - Handelingskader (verwijzers)
 - Administratief proces (bedrijfsvoerders)
 - CLM proces (gemeenten)
- Vanaf 14.10 tot 14.30 pauze en daarna actualiteiten

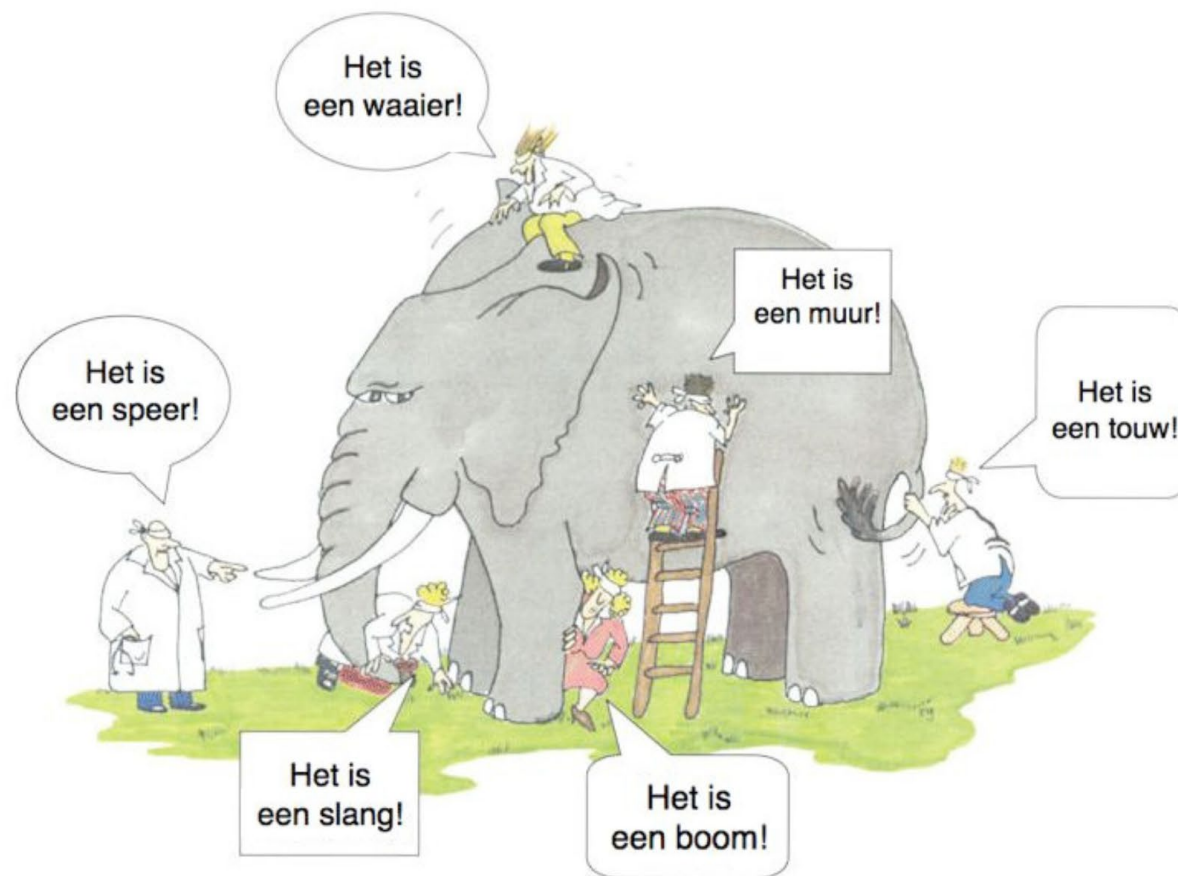


Context

Vier nieuwe zorgvormen

Welkom

- Verschillende rollen, één opgave
- Gezamenlijke start van de implementatie
- Regionale samenwerking tussen de gemeenten



Blinde mensen onderzoeken een olifant

Waarom doen we dit

- In Flevoland werken gemeenten en partners samen aan een grote verandering in de jeugdhulp
- Het doel: kinderen en gezinnen beter helpen, zo thuis en dichtbij mogelijk
- Voorkomen dat kinderen uit huis geplaatst worden
- Tijdig de juiste hulp op de juiste plek vanuit integraal perspectief

Waarom regionale nieuwe zorgvormen organiseren?

Vanuit landelijke wet –en regelgeving, maar we zien in Flevoland ook dat:

- Zorg niet altijd goed aansluit
- Scheiding tussen lokaal en regionaal georganiseerde af/opschalen bemoeilijkt
- Versnippering en beperkte flexibiliteit in samenwerking
- Noodzaak tot samenhang, kwaliteit en continuïteit

De beweging die we maken

- Onderdeel van Hervormingsagenda Jeugd en brede (boven) regionale ontwikkeling
- Regionaal inkopen en (bij)sturen op specialistische zorg, lokaal toeleiden en uitvoeren
- Vier nieuwe zorgvormen regionaal ingekocht

Simple, Complicated and Complex Problems		
SIMPLE	COMPLICATED	COMPLEX
Baking a Cake	Sending a Rocket to the Moon	Raising a Child
The recipe is essential.	Rigid protocols or formulas are needed.	Rigid protocols have a limited application or are counter-productive.
Recipes are tested to assure easy replication.	Sending one rocket increases the like lihood that the next will also be a success.	Raising one child provides experience but is no guarantee of success with the next.
No particular expertise is required, but experience increases success rate.	High levels of expertise and training in a variety of fields are necessary for success.	Expertise helps but only when balanced with responsiveness to the particular child.
A good recipe produces nearly the same cake every time.	Key elements of each rocket must be identical to succeed.	Every child is unique and must be understood as an individual.
The best recipes give good results every time.	There is a high degree of certainty of outcome.	Uncertainty of outcome remains.
A good recipe notes the quantity and nature of the "parts" needed and specifies the order in which to combine them, but there is room for experimentation.	Success depends on a blueprint that directs both the development of separate parts and specifies the exact relationship in which to assemble them.	Can't separate the parts from the whole; essence exists in the relationship between different people, different experiences, different moments in time.

Source: Westley, F., B. Zimmerman and M. Q. Patton, 2006, *Getting to Maybe: How the World is Changed.*

Wat willen daarmee bereiken?

- Samenhangend Flevolands zorglandschap voor (hoog) specialistische zorg aan gezinnen
- Betere aansluiting in de keten (verblijf – specialistisch ambulans – lokaal voorveld)
- Meer continuïteit
- Meer uniformiteit

Waar staan we nu met de inkoop

- 3 aanbestedingen afgerond (Logeren, GGZ en Kinderdagcentra, voorlopige gunning na 28 mei)
- 1 aanbesteding loopt: Multi (gunning na zomer)
- Starten met implementatie (mei '26 – jan '27)

De opgave - van papier naar praktijk

- Technische inrichting
- Nieuwe manier van samenwerken
- Regionaal werken in plaats van lokaal



Wat betekent dat voor vandaag?

- Inzicht in wat er is ingekocht
- Eerste stap in de implementatie en het proces dat we doorlopen
- Beter begrijpen wat dit betekent voor jouw rol

Wat is jouw/jullie rol (& achterban)?

Wat vraagt dit van jouw/jullie manier van werken?

Wat helpt je om rolvast te blijven en de ander in haar rol te versterken?

Welke eerste ontwikkelvragen/acties zie je vanuit jouw rol voor jezelf?

Hoe draag je bij aan samenhang?

Hoe houd je elkaar vast? Ook als het spannend wordt?



Implementatie Inkoop 2027

Kick-off

Ambtelijk trekkers:

Ibrahim Sezer (Projectleider)

Kelvin Apeldoorn (Adviseur bedrijfsvoering)

Lennard Nuijten (Adviseur kwaliteit en processen)

Sipke Bontekoe (Contract- en leveranciersmanager)

Elza Oud – Dorjee (Projectsecretaris)

De kerngroep Implementatie

Dit zijn de kerngroepleden:

- Ibrahim Sezer (Projectleider)
- Kelvin Apeldoorn (Adviseur bedrijfsvoering)
- Lennard Nuijten (Adviseur kwaliteit en processen)
- Sipke Bontekoe (Contract- en leveranciersmanager)
- Elza Oud – Dorjee (Projectsecretaris)

Mentimeter

Menti.com
31 78 34 61



Zorgvormen

- **Kortdurend verblijf (logeren)**
Tijdelijke opvang om gezinnen te ontlasten en uithuisplaatsing te voorkomen
- **Basis en Specialistische GGZ**
Betere aansluiting tussen lichte en zware behandeling, zodat sneller kan worden opgeschaald of afgeschaald
- **Dagbehandeling / KDC**
Meer verbinding met onderwijs en betere doorstroom naar passende voorzieningen
- **Multidisciplinaire ambulante hulp**
Intensieve ondersteuning thuis voor gezinnen met complexe problemen
- **Basis Begeleiding**
Betere aansluiting tussen verschillende vormen van begeleiding, zodat er sneller kan worden afgeschaald maar dat er ook duurzame , langdurige begeleiding is

Zorgvormen

- Toegankelijke, passende en tijdige hulp
- Meer preventie en minder zware zorg
- Meer samenhang en integrale samenwerking in het zorglandschap
- Sterkere lokale regie en sturing
- Betaalbare en effectieve jeugdhulp

Subdoelen

Zorgvuldige conversie & continuïteit

Cliënten technisch en inhoudelijk overzetten naar de nieuwe contracten, zonder onderbreking van de hulpverlening.

Operationele administratieve keten

Gemeentelijke systemen en die van aanbieders volledig inrichten, zodat zorgtoewijzingen en declaraties vanaf dag één correct worden uitgewisseld.

Bewustwording en toepassing regionaal handelingskader

Professionals van gemeenten, verwijzers en aanbieders trainen en begeleiden in de geest van het contract en de nieuwe werkwijzen.

Inrichting monitoring & dashboards

Vastgestelde KPI's technisch realiseren en beschikbaar maken voor sturing.

Inrichting cyclus contract- & leveranciersmanagement (CLM)

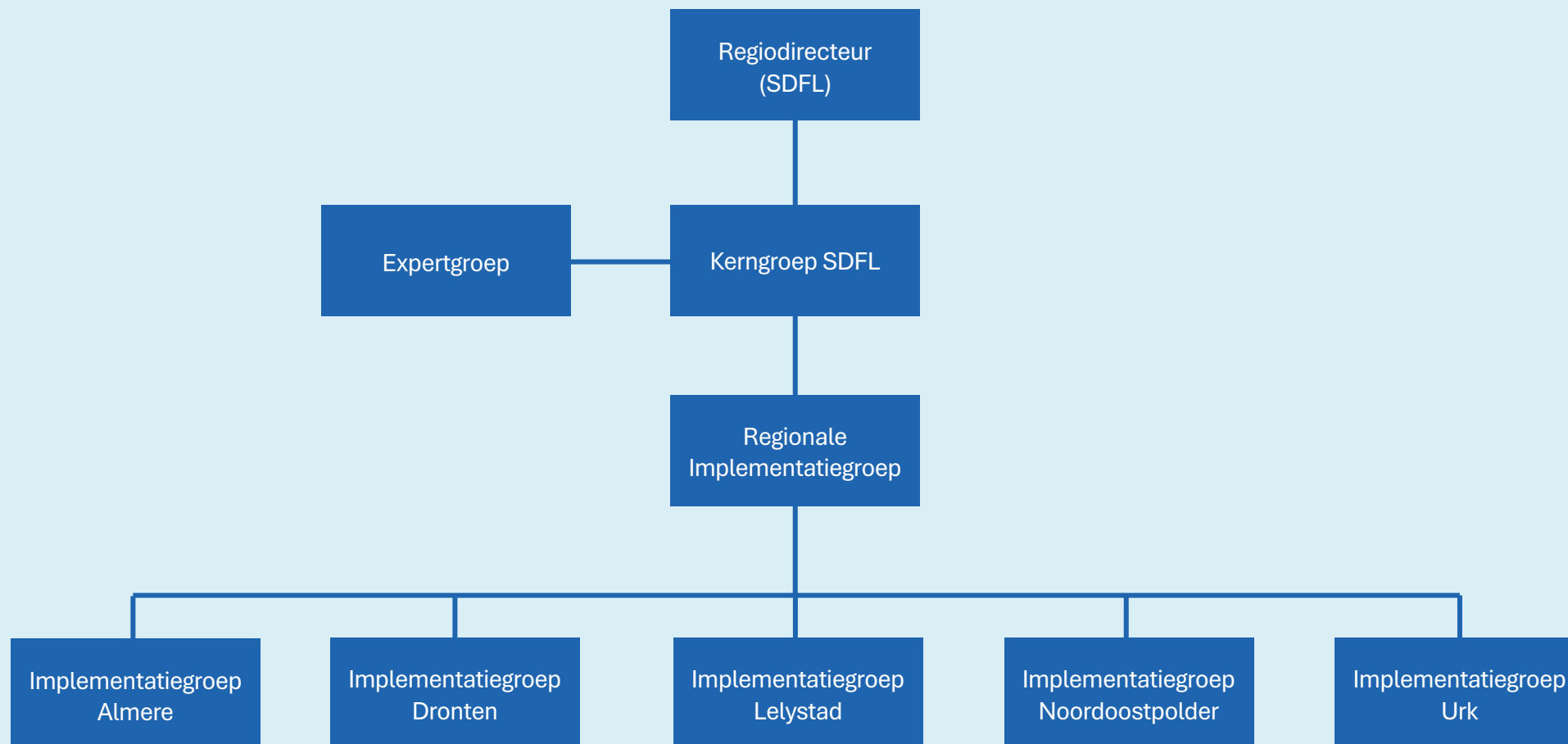
Een uniforme werkwijze uitwerken voor het regionaal CLM en te verbinden met de lokale processen.

Projectplanning

- Start project 1 maart 2026
- Bedrijfsvoering 7 april
- MT 8 april
- Inkoopteam 9 april
- SDFL-beleid 14 april
- DOSD 22 april
- Kick- off 21 mei 2026

	2026										2027			
	apr	mei	jun	jul	aug	sep	okt	nov	dec	jan	feb	mrt	apr	
Projectplan (SDFL)														
Vaststellen projectplan DOSD														
Brede kick-off														
Implementatieplan (per gemeente)														
Vastellen templates en spelregels														
Opstellen plan														
Aanvulling multi														
Inrichting systemen														
Inrichtingsbestanden verzorgen														
Systeeminrichting en systeemaanpassingen														
Monitoring														
Conversie														
Voorbereiding conversies (oa afstemming GI's)														
Conversie gegunde partijen														
Conversie niet gecontracteerde partijen														
Handelingskader														
Planning en communicatie														
Handelingskader op website														
Sessies met GI, gemeenten en aanbieders														
Nazorg														
Monitoring														
KPI's realiseren: GGZ, KDC, Logeren, Multi														
CLM														
Werksessies met lokaal: CLM/Beleid/Kwaliteit/Toezicht														
Categoriseren														
Inrichting SDFL intern														

Projectstructuur



Break-out 1: Administratieve processen en inrichting

"Van een doordacht plan van aanpak naar de praktijk: een heldere inrichting, soepele conversie en uniforme (administratieve) processen.

Voor iedereen die betrokken is bij de implementatie in de rol van **backoffice, functioneel beheer en kwaliteit(adviseur).**"

Break-out 2: Handelingskader (Lennard)

“Nieuwe contracten vragen om nieuwe werkwijzen maar ook om een zorgvuldige overgang. Kom ontdekken en praat mee hoe jij, **wanneer jij betrokken bent bij het verwijsp proces**, het handelingskader concreet kunt toepassen en richting kan geven in je dagelijkse werk.”

Break-out 3: CLM (Sipke)

Wat er verandert
De weg voor ons
De werkafspraken die we gaan maken

Voor **CLM-ers**
en als de **werkafspraken rondom niet-gecontracteerde zorg** bij je rol horen



Kick-off

Plenaire terugkoppeling

Thematafel: Integraal werken – van visie naar praktijk

14.30 – 15.30

Regionale
ondersteuningsstructuur

Handelingskader
huiselijk geweld

Doorontwikkeling
RET

Flevolandse
Avond- en
Nachtdienst

Afsluiting

Wat willen jullie nog meegeven rondom deze implementatie?

